

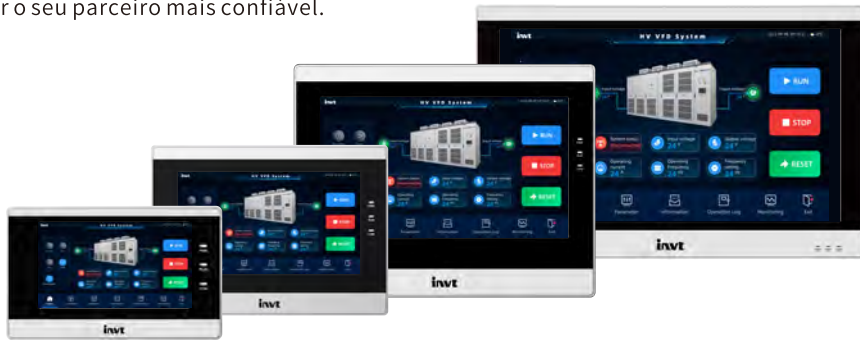
# Cátalogo de Produto IHM Série VI-Q



## IHM de Uso Geral da Série VI-Q

A IHM da Série VI-Q é uma nova geração de IHM desenvolvida de forma independente pela INVT. Baseada em uma nova arquitetura de software avançada, proporciona operação estável, com elevados níveis de segurança e confiabilidade. Com uma ampla gama de interfaces de comunicação, a IHM da Série VI-Q é uma IHM poderosa e de excelente custo-benefício.

Ao integrar o portfólio de produtos da empresa, incluindo CLPs, conversores de frequência, sistemas de servo e soluções de IoT, entregamos soluções de automação completas, criamos valor tangível para os clientes e nos esforçamos para ser o seu parceiro mais confiável.



## Design Totalmente Novo

- Corpo cinza claro, moderno e minimalista
- Reprodução de precisão de cor de 24 bits, vívida e brilhante
- Cobrindo telas de 4,3/7/10,2/15,6 polegadas



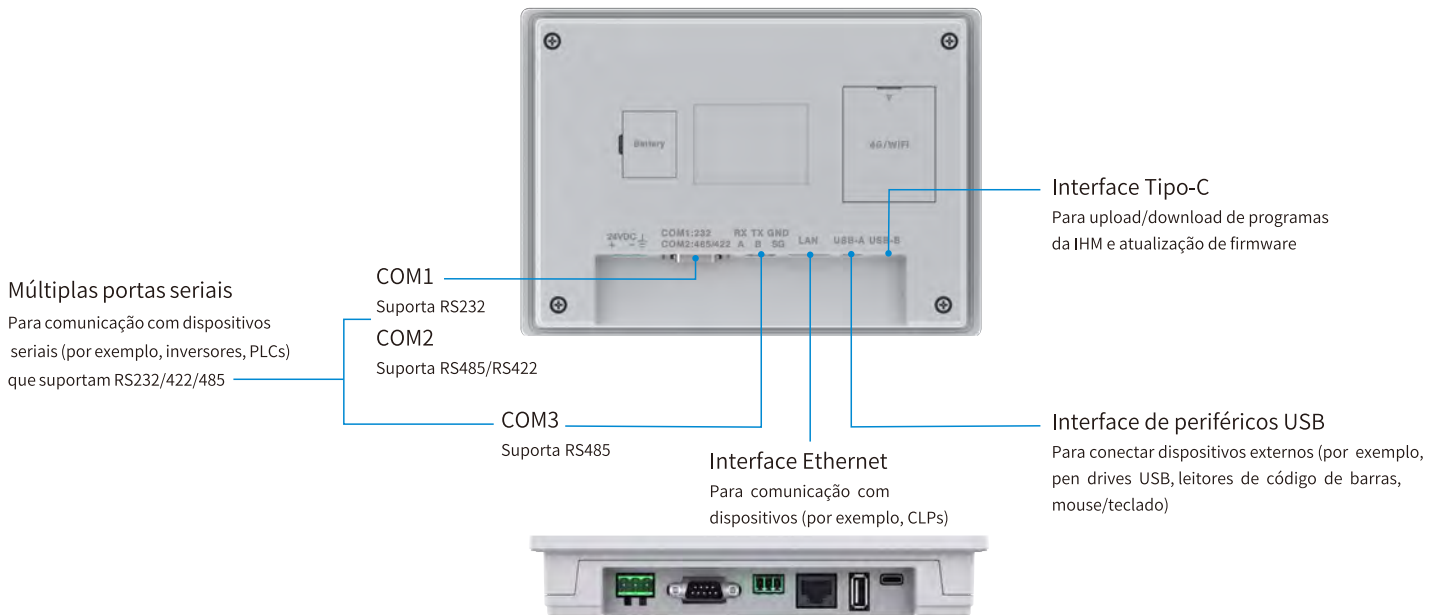
\*Os modelos de 4,3 polegadas e 15,6 polegadas devem ser lançados em 2026

## Alto Desempenho

- Padrão equipado com CPU Cortex-A7 de núcleo duplo, equilibrando desempenho e consumo de energia
- Arquitetura ARM emparelhada com sistema Linux, oferecendo desempenho suave e eficiente



## Interfaces Variadas



## Conectividade Inteligente

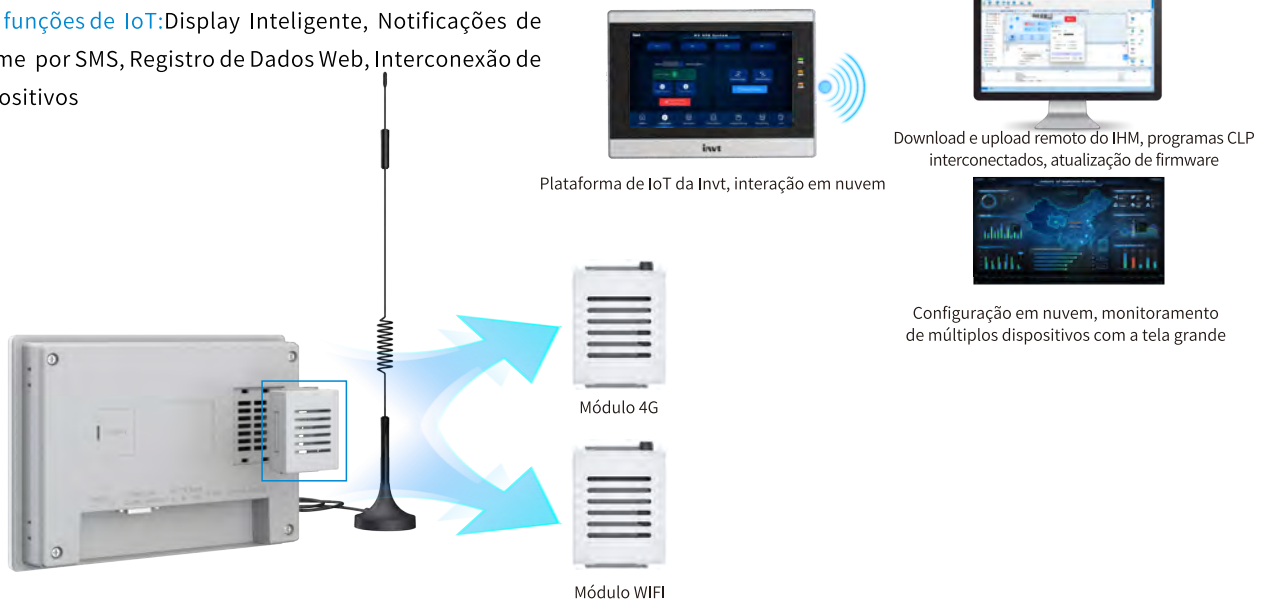
- Integra-se com a Plataforma de Nuvem INVT, suportando a integração total de terminais móveis/escritório/web.
- Expansível com módulos IoT 4G/WIFI, permitindo seleção flexível com base no ambiente local.

**Download Remoto:** Suporta upload/download remoto de programas IHM e atualizações de firmware da IHM

**Túnel VPN:** Suporta upload/download remoto de programas CLP conectados a IHM, atualizações de firmware e monitoramento do CLP

**Desktop VNC:** Suporta função VNC, permitindo monitoramento da IHM em tempo real em telefones móveis e computadores

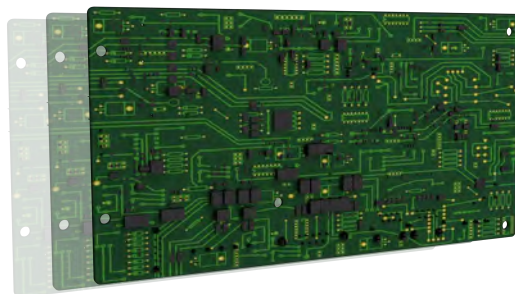
**Mais funções de IoT:** Display Inteligente, Notificações de Alarme por SMS, Registro de Dados Web, Interconexão de Dispositivos



\*Módulo de IoT previsto para ser lançado no primeiro trimestre de 2026

## Seguro e Confiável

- O painel frontal atende à norma IP65
- Placas de PCB revestidas com adesivo UV para proteção, adaptam-se efetivamente a ambientes severos



## Funções em Destaque

### [Widget da Área de Trabalho IHM](#)

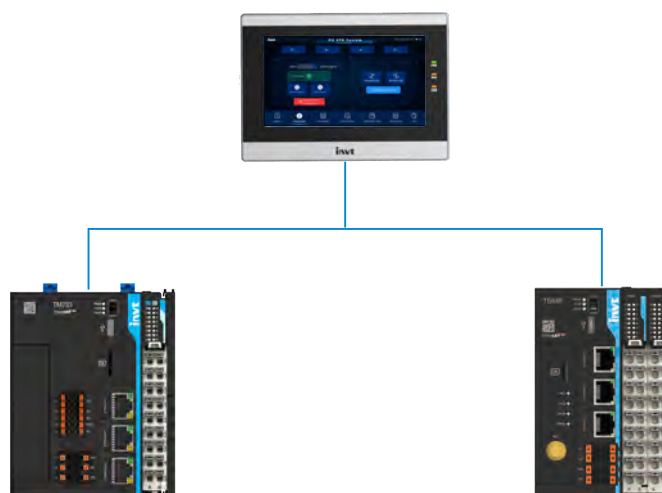
Abra diretamente as configurações internas na IHM para visualizar o endereço IP, definir hora, alternar idiomas, etc.



### [Protocolos Rápidos dos CLPs INVT](#)

Protocolo de comunicação exclusivo para CLPs da série TS/TM da INVT; Velocidade de comunicação de variáveis discretas aumentada em 100% comparado à Série VS

(Nota: Condições de teste 300 variáveis discretas, taxa de transmissão 19200)



### [Função AI](#)

Alarme inteligente AI, escrita de script AI, manutenção preditiva, etc. (Em breve)

## Novo Software

- O novo software de configuração da IHM INVT, INVT Touch Station, é amigável e reduz significativamente o tempo de programação para os usuários.



### ◆ Simulação Offline/Simulação Online

Suporta funcionalidade de simulação IHM e permite simulação online conjunta com CLPs das séries TS/TM.



### A Multi-idioma

Suporta mais de 100 idiomas, permitindo uso global sem barreiras.



### </> Função de Script

O software suporta funções de script JavaScript, que podem ser chamadas via controles para maior flexibilidade e mais operações



### ☆ Funções Comuns

Suporta funções comuns, incluindo receitas, registro de dados, registro de operações, registro de alarmes, gerenciamento de direitos de usuário e bibliotecas de ícones.



## Especificações Técnicas

Modelo	VI043QS	VI070QS	VI102QS	VI156QS
<b>Display</b>				
Tamanho do display	4.3"	7"	10.2"	15.6"
Resolução	480×272	1024×600	1024×600	1920×1080
Material da tela	ITO			
Profundidade de cor	24bit			
Brilho(cd/m <sup>2</sup> )	400	450	300	
Tipo de retroiluminação	LED			
Vida útil da luz de fundo (hr)	20000			
Tipo de painel sensível ao toque	Painel de toque de alta precisão de 4 fios			
<b>CPU e memória</b>				
CPU	Cortex-A7 1GHz (dual core)			
Memória	128MB DDR3		256MB DDR3	
Flash	256MB Flash		4G EMMC	
<b>Interface de comunicação</b>				
USB	USB Host×1 , USB Client×1			
Interface serial	COM1:RSRS485 (2PIN)	COM1:RS232,COM2:RS485/422, COM3:RS485 (3PIN)	COM1:RS232,COM2:RS485/422,COM3:RS485	
Ethernet	●			
Slot para cartão SD	-			
<b>Fonte de alimentação</b>				
Tensão nominal	12~24VDC(±15%)			
Potência nominal	4W			7W
<b>Ambiente</b>				
Temperatura de operação	-20~55°C			
Umidade de operação	5~95%RH (sem condensação)			
Nível de proteção	IP65(painel frontal)			
<b>Certificação</b>				
CE	EN55032, EN55035			
Compatibilidade FCC	FCC, Class A			
RoHS	●			
<b>Dimensões e peso</b>				
Dimensão física (mm)	139×86×31	203×145×35	273×211×40	395×257×31
Dimensões do furo (mm)	132×80	192×138	259×201	383×246
Peso (Kg)	0.24	0.7	1.05	2.45
<b>Configuração</b>				
Software de configuração	INVT Touch Station			

Nota: ● Indica Suporte - Indica não suportado

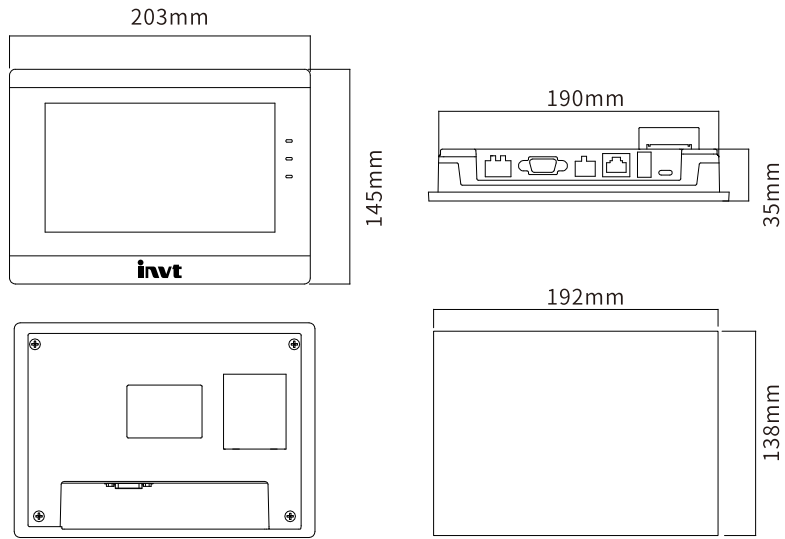
VI043QS e VI156QS estão programados para serem lançados no 3º trimestre de 2026.

## Informações de Pedido

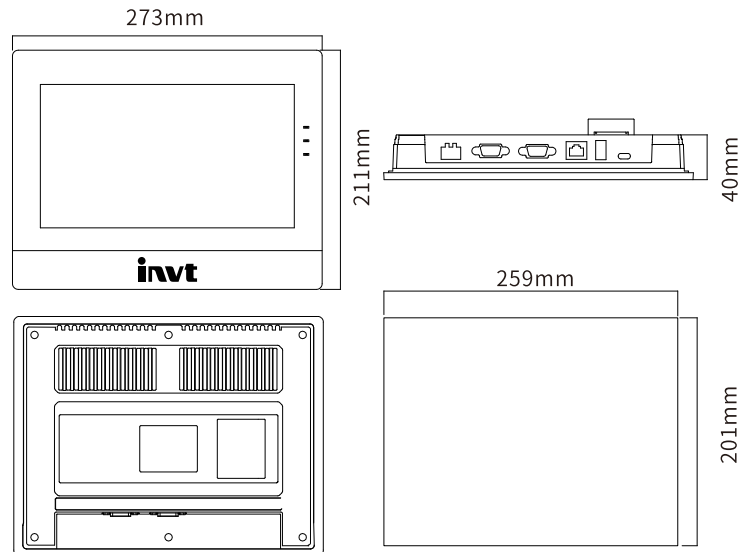
Código do Pedido	Modelo	Descrição	Dimensões do furo de montagem
11026-00038	VI070QS	7 polegadas, resolução 1024×600, cor de 24 bits, 3 portas seriais, 1 porta Ethernet; RoHS	192 x 138mm
11026-00037	VI102QS	10.2 polegadas, resolução 1024×600, cor de 24 bits, 3 portas seriais, 1 porta Ethernet; RoHS	259 x 201mm

Dimensões

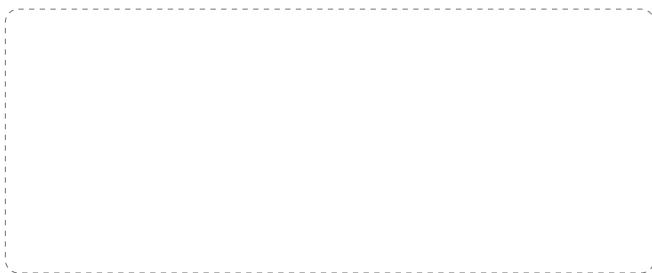
VI070QS



VI102QS



# *Seu Fornecedor Confiável de Soluções de Automação Industrial*



E-mail: [overseas@invt.com.cn](mailto:overseas@invt.com.cn)

Website: [www.invt.com](http://www.invt.com)

SHENZHEN INVT ELECTRIC CO.,LTD. Edifício de Tecnologia INVT Guangming, Songbai Road, Matian, Distrito de Guangming, Shenzhen, China

Automação Industrial: • IHM • CLP • VFD • Sistema Servo • Sistema de controle inteligente de elevador

Energia elétrica: • UPS • DCIM • Inversor Solar • Sistema de transmissão de veículos elétricos  
• Novo sistema de carregamento de veículos elétricos • Motor de Veículo de elétricos

Direitos autorais do INVT.

As informações podem estar sujeitas a alterações sem aviso prévio durante a melhoria do produto.

66003-00466

202601(V1.0)